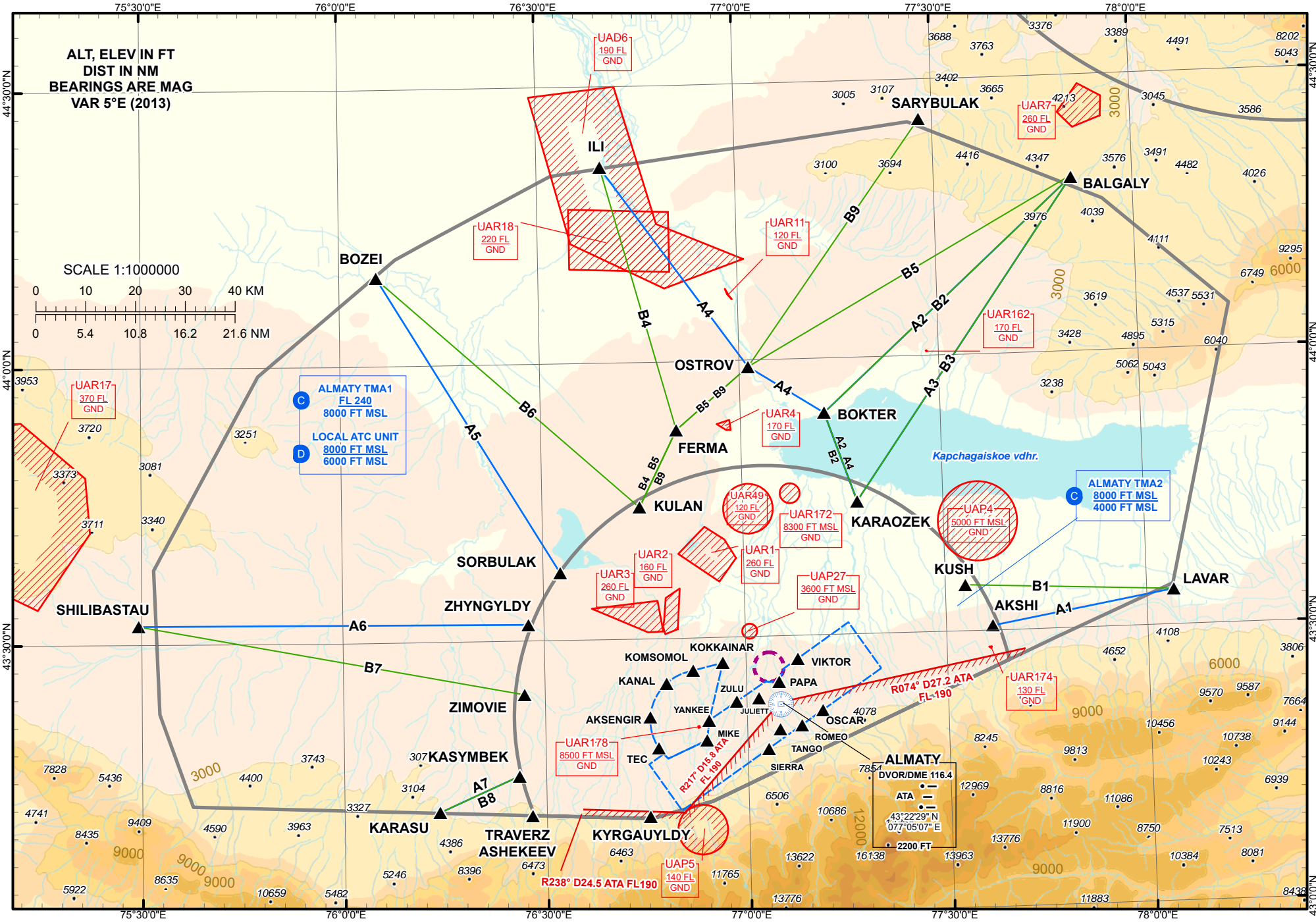


Changes: Revised.

Kazeroonavigatsia



AIP
Kazakhstan
LOCAL ATC UNIT
VFR Departure/Arrival Route Chart

UAAA, UAAR
16 MAY 2024
ALMATY, BORALDAY

Маршруты прилётов и вылетов ВС в воздушном пространстве МДП Алматы

| № | Поворотные пункты | Высоты полётов, футы | Примечание |
|-----------------------------|-------------------|----------------------|------------|
| МАРШРУТЫ ВЫЛЕТОВ ВС | | | |
| A1 | AKSHI | 6000 – 8000 | |
| | LAVAR | | |
| A2 | KARAOZEK | 6000 – 8000 | |
| | BOKTER | 6000 – 8000 | |
| | BALGALY | | |
| A3 | KARAOZEK | 6000 – 8000 | |
| | BALGALY | | |
| A4 | KARAOZEK | 6000 – 8000 | |
| | BOKTER | 6000 – 8000 | |
| | OSTROV | 6000 – 8000 | |
| | ILI | | |
| A5 | SORBULAK | 6000 – 8000 | |
| | BOZEI | | |
| A6 | ZHYNGYLDY | 6000 – 8000 | |
| | SHILIBASTAU | | |
| A7 | KASYMBEK | 6000 – 8000 | |
| | KARASU | | |
| МАРШРУТЫ ПРИЛЁТОВ ВС | | | |
| B1 | LAVAR | 6000 – 8000 | |
| | KUSH | | |
| B2 | BALGALY | 6000 – 8000 | |
| | BOKTER | 6000 – 8000 | |
| | KARAOZEK | | |
| B3 | BALGALY | 6000 – 8000 | |
| | KARAOZEK | | |
| B4 | ILI | 6000 – 8000 | |
| | FERMA | 6000 – 8000 | |
| | KULAN | | |
| B5 | BALGALY | 6000 – 8000 | |
| | OSTROV | 6000 – 8000 | |
| | FERMA | 6000 – 8000 | |
| | KULAN | | |
| B6 | BOZEI | 6000 – 8000 | |

| № | Поворотные пункты | Высоты полётов, футы | Примечание |
|-----------|--------------------------|-----------------------------|-------------------|
| | KULAN | | |
| B7 | SHILIBASTAU | 6000 – 8000 | |
| | ZIMOVIE | | |
| B8 | KARASU | 6000 – 8000 | |
| | KASYMBEK | | |
| B9 | SARYBULAK | 6000 – 8000 | |